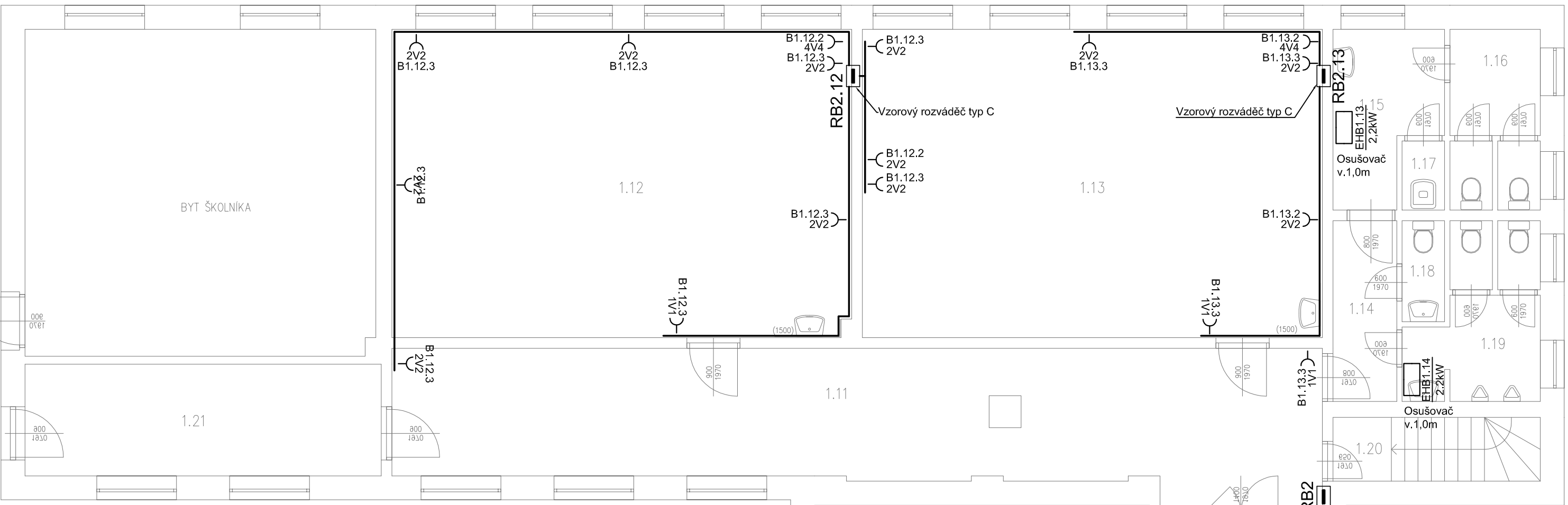
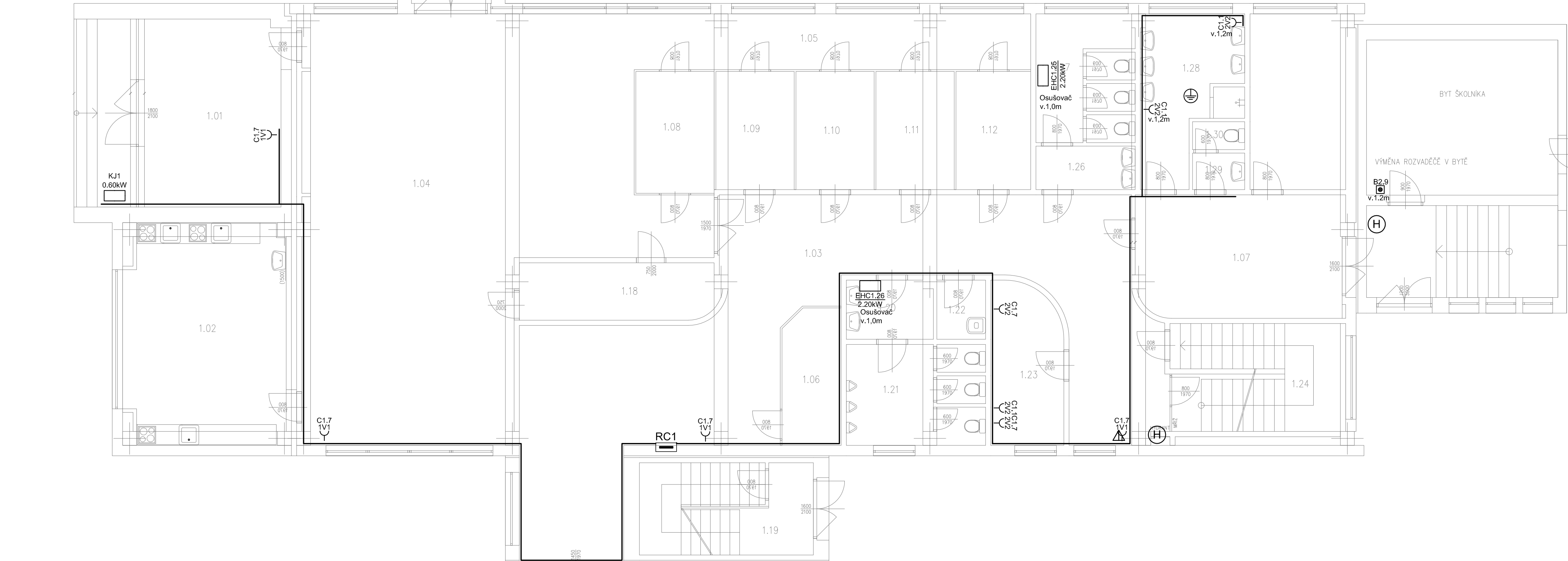


OBJEKT "D"

Legenda místností a úprav povrchů					
Označení na výkresu	Účel místnosti	Plocha [m²]	Podlaha	Stěny	Strop
1.01	ZÁVĚRŠ	7,56	keramická dlažba	omítka	omítka
1.02	CHOUBA	11,01	keramická dlažba	omítka	omítka
1.03	SCHODIŠTĚ	16,71	keramická dlažba	omítka	omítka
1.04	POSILOVNA	36,97	polukky	omítka	omítka
1.05	CHOUBA	20,31	PVC	omítka	thermost.
1.06	ŠATNA – DĚVY	25,92	PVC	omítka	omítka
1.07	UMÝVÁRNA – DĚVY	13,68	keramická dlažba	omítka	omítka
1.08	WC – DĚVY	12,19	PVC	omítka	omítka
1.09	WC	4,03	keramická dlažba	omítka	omítka
1.10	OKLAD	2,93	keramická dlažba	omítka	obklad v=3m
1.11	TECHNICKÁ MÍSTNOST	3,94	PVC	omítka	omítka
1.12	ŠATNA – CHLAPCI	26,15	PVC	omítka	omítka
1.13	UMÝVÁRNA – CHLAPCI	13,66	keramická dlažba	omítka	omítka
1.14	WC – CHLAPCI	12,38	keramická dlažba	omítka	obklad v=2m
1.15	SPRÁVČÁK KŘÍDEK	45,99	PVC	omítka	thermost.
		253,42			

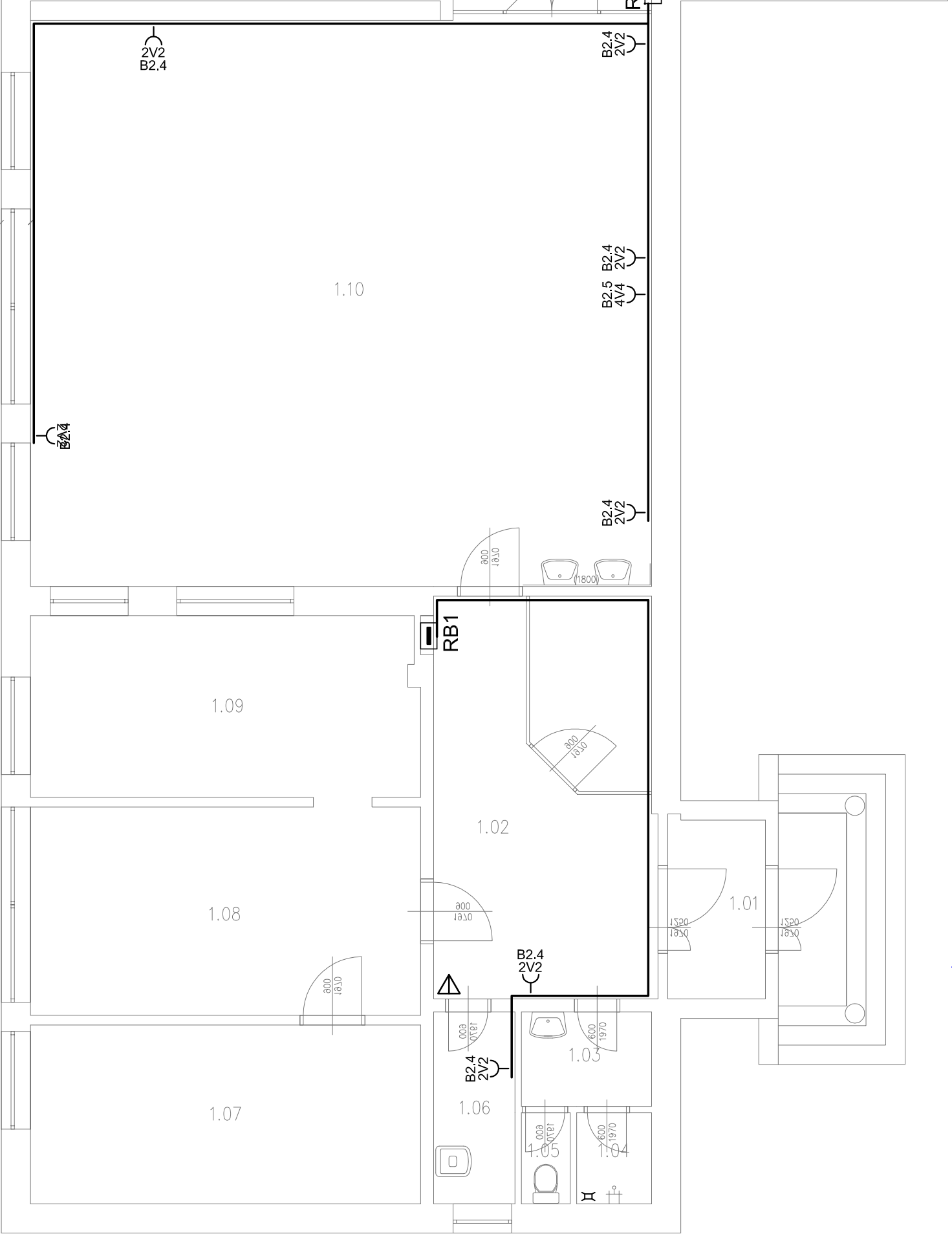
OBJEKT "C"

Legenda místností a úprav povrchů					
Označení na výkresu	Účel místnosti	Plocha [m²]	Podlaha	Stěny	Strop
1.01	VSTUPNÍ ZÁVĚRŠ	21,12	keramická dlažba	omítka	olejový nátěr v=1,5m
1.02	SPRÁVČÁK DĚVOSTI	28,92	PVC	omítka	obklad ze kámenov v=1,5m
1.03	CHOUBA	81,72	keramická dlažba	omítka	olejový nátěr v=1,5m
1.04	ŠATNA	103,23	keramická dlažba	omítka	olejový nátěr v=1,5m
1.05	CHOUBA	17,97	keramická dlažba	omítka	olejový nátěr v=1,5m
1.06	ŠATNA	4,54	keramická dlažba	omítka	olejový nátěr v=1,5m
1.07	VÝMĚNÍK	20,81	keramická dlažba	omítka	olejový nátěr v=1,5m
1.08	ŠATNA	7,96	keramická dlažba	omítka	olejový nátěr v=1,5m
1.09	ŠATNA	7,69	keramická dlažba	omítka	olejový nátěr v=1,5m
1.10	ŠATNA	7,69	keramická dlažba	omítka	olejový nátěr v=1,5m
1.11	ŠATNA	7,69	keramická dlažba	omítka	olejový nátěr v=1,5m
1.12	ŠATNA	7,35	keramická dlažba	omítka	olejový nátěr v=1,5m
1.18	ŠATNA	9,25	keramická dlažba	omítka	olejový nátěr v=2m
1.19	SCHODIŠTĚ	13,25	PVC	omítka	olejový nátěr v=1,5m
1.20	PŘEDSÍŇ	4,17	keramická dlažba	omítka	obklad v=1,5m
1.21	WC CHLAPCI	11,44	keramická dlažba	omítka	obklad v=1,5m
1.22	OKLAD	2,38	keramická dlažba	omítka	obklad v=1,5m
1.23	SKLAD	9,35	PVC	omítka	omítka
1.24	SCHODIŠTĚ	13,49	PVC	omítka	olejový nátěr v=1,5m
1.26	PŘEDSÍŇ	3,56	keramická dlažba	omítka	obklad v=1,5m
1.27	WC DĚVY	10,51	keramická dlažba	omítka	obklad v=1,5m
1.28	UMÝVÁRNA	11,81	keramická dlažba	omítka	obklad v=1,5m
1.29	PŘEDSÍŇ	1,58	keramická dlažba	omítka	obklad v=1,5m
1.30	WC	1,20	keramická dlažba	omítka	obklad v=1,5m
		411,09			

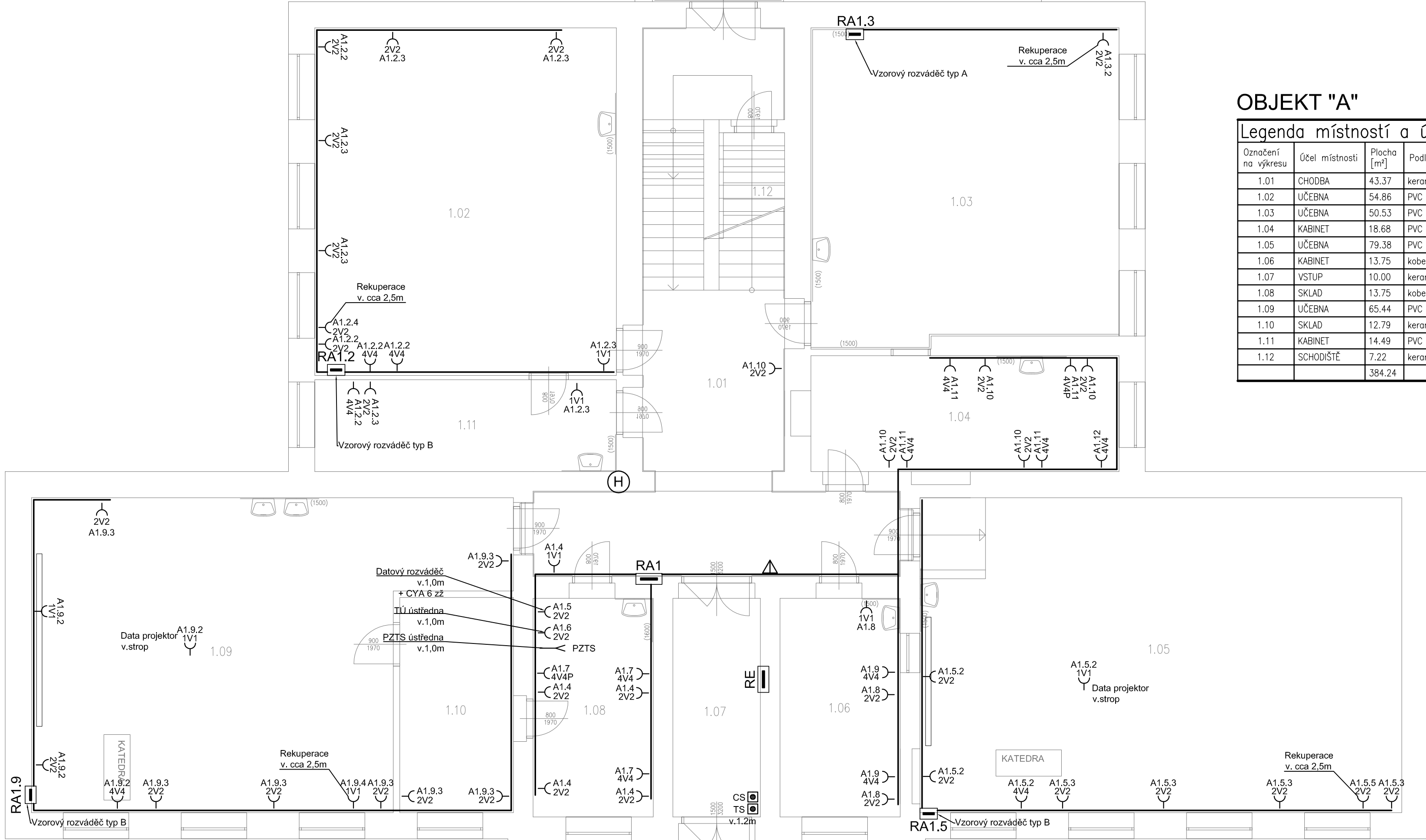
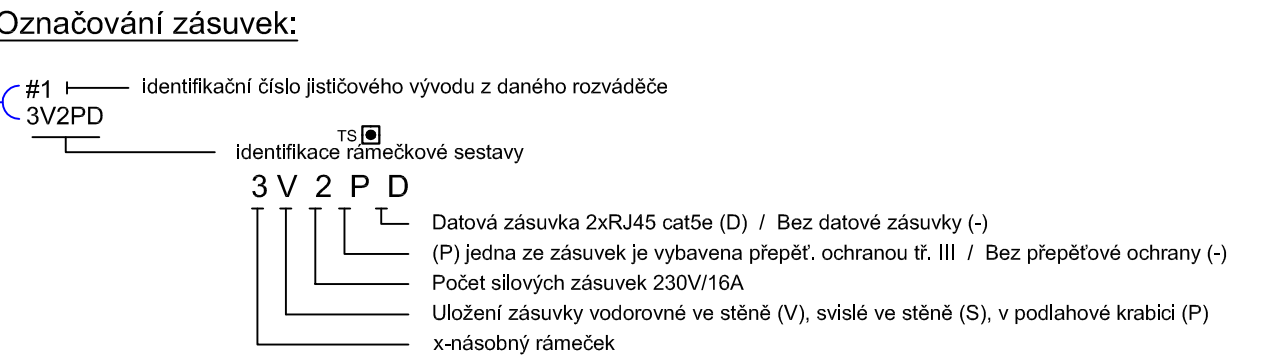


OBJEKT "B"

Legenda místností a úprav povrchů					
Označení na výkresu	Účel místnosti	Plocha [m²]	Podlaha	Stěny	Strop
1.01	ZÁVĚRŠ	4,14	keramická dlažba	omítka	omítka
1.02	CHOUBA	21,03	keramická dlažba	omítka	omítka
1.03	PŘEDSÍŇ	2,90	keramická dlažba	omítka	obklad v=1,8m
1.04	SPRCHA PERSONÁL	1,61	keramická dlažba	omítka	obklad v=2,1m
1.05	WC PERSONÁL	1,05	keramická dlažba	omítka	obklad v=1,8m
1.06	OKLAD	3,69	keramická dlažba	omítka	obklad v=1,8m
1.07	ŠATNA-VÝDEJNÍ MÍSTNOST	16,50	PVC	omítka	omítka
1.08	UMÝVÁRNA NÁVŠT	19,23	keramická dlažba	omítka	omítka
1.09	VÝDEJ JÍDLA	16,65	keramická dlažba	omítka	omítka
1.10	JÍDELNA	85,34	PVC	omítka	olejový nátěr v=1,4m
1.11	CHOUBA	44,68	PVC	omítka	olejový nátěr v=1,4m
1.12	ÚČEBNA	50,10	PVC	omítka	omítka
1.13	ÚČEBNA	50,17	PVC	omítka	omítka
1.14	CHOUBA	4,08	keramická dlažba	omítka	omítka
1.15	PŘEDSÍŇ	3,88	keramická dlažba	omítka	omítka
1.16	WC DĚVY	5,78	keramická dlažba	omítka	obklad v=1,8m
1.17	OKLAD	1,04	keramická dlažba	omítka	obklad v=1,8m
1.18	WC UČITELÉ	1,52	keramická dlažba	omítka	obklad v=1,8m
1.19	WC CHLAPCI	7,04	keramická dlažba	omítka	obklad v=1,8m
1.20	SCHODIŠTĚ DO SKLEPA	4,48	keramická dlažba	omítka	omítka
1.21	CHOUBA	14,07	PVC	omítka	omítka
		361,19			



	NÁZEV	NAPĚTÍ	PROUD	SCHEMA	PÓL	KRYTÍ
N	Zásuvka, jednodvorná v rámečku, pod omítkou, 16A/230V	230	16	1x 2p+2	1	IP20
	Zásuvka, dvoudvorná ve společném vodotěsném rámečku, pod omítkou, 16A/230V	230	16	2x 2p+2	1	IP20
	Zásuvka, dvoudvorná ve společném vodotěsném rámečku, pod omítkou, 16A/230V	230	16	4x 2p+2	1	IP20
D	Zásuvka, dvoudvorná ve společném vodotěsném rámečku, pod omítkou, 16A/230V, barva bílá	230	16	1x 2p+2	1	IP44
	Ochranné pospojování					
B	Tlačítko ovládací 10, provedení pod omítkou, 10A/230V (TS - Total Stop, CS - Centre Stop)	230	10		1	IP20
	kabelová trasa užitelná pod omítkou					



Návrhová soustava: 3 PEN, 230/400V, 50 Hz, TN-C-S
Základní ochrana: izolací dle ČSN 33 2000-4-41
Ochrana při poruše: automatickým odpojením od zdroje dle ČSN 33 2000-4-41 ed.3
Doplňková ochrana: proudovým chráncem dle ČSN 33 2000-4-41 ed.3 ochranným pospojováním dle ČSN 33 2000-4-41 ed.3

Amper design s.r.o. Ruská 388/4 703 00 Ostrava - Vítkovice		Vypracoval: Ing. J.Holák
Investor: Státní úřad pro zastupování státu ve věcech obecního úřadu Ostrava		Zodp. projektant: Ing. J.Holák
Název zakázky: Rekonstrukce silnoproudé a slaboproudé elektroinstalace		Kód zakázky: A16_001
Stupeň: DPS - dokumentace pro provedení stavby		Datum: 04/2018
Číslo: 1.1P - OBJEKT A, B, C, D - ZÁSUVKOVÉ ROZVODY		Formát: A0
Číslo: 1.1P - OBJEKT A, B, C, D - ZÁSUVKOVÉ ROZVODY		Verze: 1/1
Název výkresu: 1.1P - OBJEKT A, B, C, D - ZÁSUVKOVÉ ROZVODY		Pos. číslo: 11